

5

Éco-village Hameau des Noés

Éco-village : cultiver une relation harmonieuse entre urbanité et nature

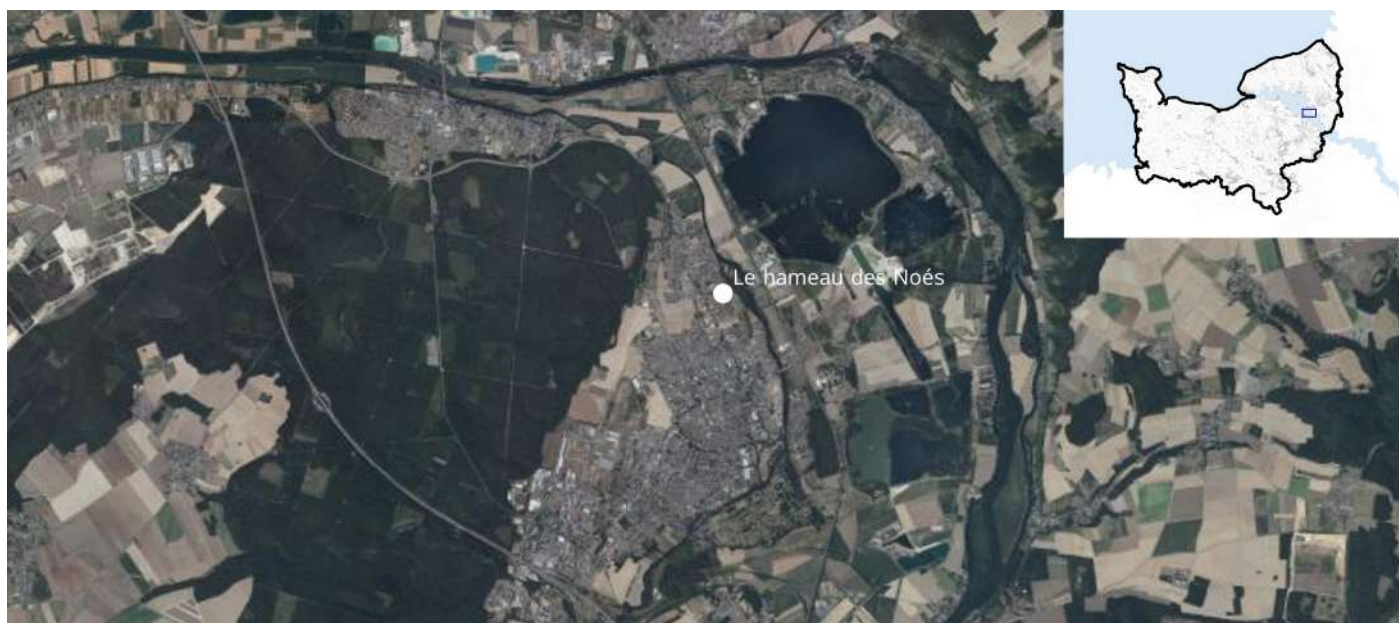
Typologie d'opération :

Conception et réalisation d'un écoquartier

Localisation

Val-de-Reuil (Eure)

Communauté d'Agglomération Seine-Eure



Informations générales et statistiques

MOA :

Siloge

Commune de Val-de-Reuil

Communauté d'Agglomération Seine-Eure

MOE :

Architecte Philippe Madec

S'pace environnement

Paysagiste Arc en Terre

Année de livraison : 2016

Surface de terrain d'assiette : 460 000 m²

Chiffres clés

Surface de plancher : 12 024 m²

Coefficient d'occupation du sol : 0,02

Coefficient d'emprise au sol : 0,01

Densité de logements : 2,13 logements/ha

Emprise au sol des bâtiments : 9 184 m²

Performance énergétique : chaufferie centrale 100 % bois constituée de deux chaudières

Montant total des travaux (HT) : 22 000 000 €

Description sommaire du projet

Le projet intègre 98 logements sociaux, dont 84 dédiés à la location et 14 maisons incluant une diversité sociale. Pour les équipements, une éco-crèche de 30 berceaux et une halle de marché sont prévues pour enrichir le cadre de vie. Une attention particulière est portée à l'aménagement paysager, avec la création d'un parc paysager non constructible de 1,5 hectare, incluant un verger à faible impact sur les racines et 18 jardins familiaux, favorisant ainsi la biodiversité et les interactions sociales. De plus, des modes de transport doux et une approche de consommation énergétique plus responsable sont promus au sein de cet éco-village.

Points forts et originalité

Projet d'ensemble : éco-village innovant, récompensé pour son aspect écologique et social.

Distinction obtenue : récompensé par le Grand-Prix Villes Durables France et les Victoires du Paysage.

Mode d'habiter innovant : introduit un modèle d'habitation innovant en location-accession.

Performances énergétiques : équipé d'une chaufferie centrale 100 % bois.

Modes doux : l'asinobus, dispositif de ramassage scolaire réalisé par les 2 ânes de l'éco-village et encadré par l'association «Chemin du Halage» localisée dans le département de l'Eure.

Objectifs SRADDET de référence

5 > Favoriser une vision intégrée de la biodiversité dans l'aménagement du territoire

39 > Agir sur les déterminants de l'habitat pour conforter les pôles



Source plan masse : Architectes Philippe Madec
Source photo avec parc et logement : Siloge
Source photo des bâtiments : Pierre-Yves Brunaud

