

4

Filature Charles Houllier

Création de 31 logements dans une ancienne manufacture

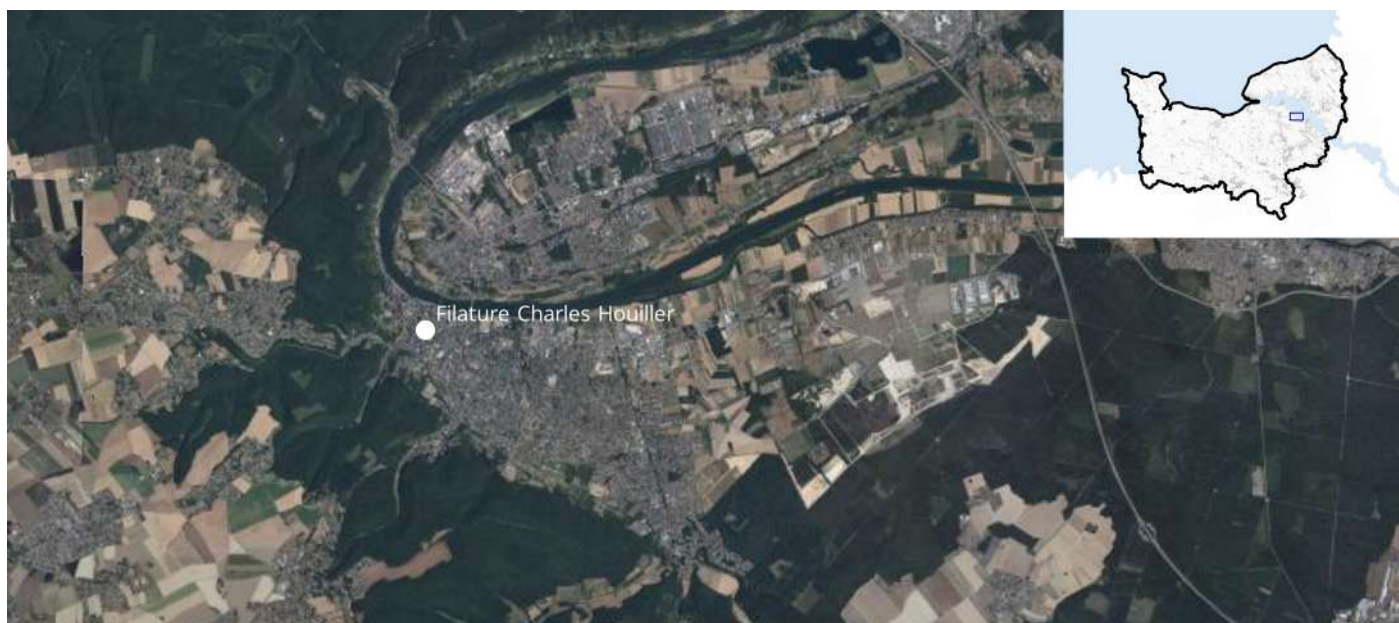
Typologie d'opération :

Réhabilitation complète du bâtiment existant (ancienne manufacture) en centre-ville

Localisation

Elbeuf (Seine-Maritime)

Métropole Rouen Normandie



Informations générales et statistiques

MOA :

Société Histoire et Patrimoine Commune d'Elbeuf avec le soutien de l'ANAH, Ville, Métropole Rouen Normandie, Département

MOE :

Maître d'œuvre inconnu

Année de livraison : 2019

Surface de terrain d'assiette : 1 205 m²

Chiffres clés

Surface de plancher : 2 195 m²

Coefficient d'occupation du sol : 1,8

Coefficient d'emprise au sol : 1,2

Densité de logements : 0,02 logement/ha

Emprise au sol des bâtiments : 1 467 m²

Performance énergétique : RT-2008

Montant total des travaux (TTC) : 1 724 129 €

Description sommaire du projet

Ce projet met en avant une intégration architecturale respectueuse des caractéristiques identitaires de la ville, en privilégiant l'utilisation de matériaux traditionnels tels que la brique, le pan de bois et l'ardoise. L'intérieur de l'édifice du 18^e siècle s'étend sur trois étages carrés avec un étage de combles, et se distingue par une charpente en bois apparente qui confère une atmosphère authentique. Le projet vise à offrir des logements favorisant la mixité sociale et intergénérationnelle, ce qui contribue à la création d'une communauté dynamique et inclusive en centre-ville d'Elbeuf.

Points forts et originalité

La réhabilitation concerne une manufacture en mauvais état, servant dorénavant à des fins d'habitation, de commerces, tout en considérant la mixité sociale.

Commerces en rez-de-chaussée.

Aménagement de logements qualitatifs en centralité.

Logement à mixité intergénérationnelle, social, et de propriété au cœur de la ville accueillant des profils sociaux différents.

Protection et valorisation de patrimoine industriel occupé.

Objectifs SRADDET de référence

37 > Valoriser les paysages comme reflet des activités humaines et accompagner leurs mutations

31 > Faire de l'offre de services un vecteur d'équilibre des territoires et d'égalité pour les habitants

