

11

# La Manufacture des Capucins

Un tiers-lieu engagé pour la transition écologique qui tisse du lien avec le centre-ville

Typologie d'opération :

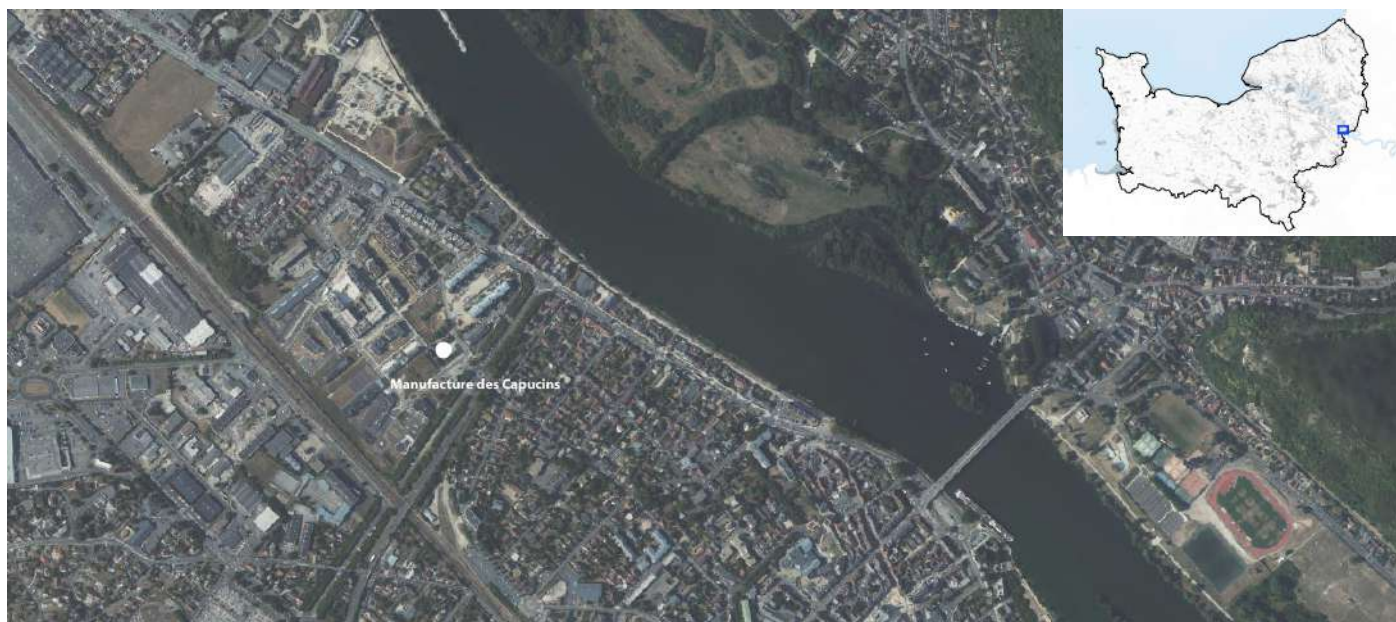
Reconversion de friche

Équipement/Mixte/Jardin potager

## Localisation

Vernon (Eure)

Seine Normandie Agglomération



## Informations générales et statistiques

### MOA :

SCIC La Manufacture des Capucins (soutenue par le Département de l'Eure, SNA et la Ville de Vernon) et aides de la Région Normandie et du MCT

### MOE :

MWAH agence d'architecture/Folius Eco Paysage

Année de livraison : restauration perpétuelle depuis 1613

Surface de terrain d'assiette : 7 587 m<sup>2</sup>

## Description sommaire du projet

Ancien couvent fondé en 1613, devenu manufacture de coton au 18<sup>e</sup> siècle, puis caserne militaire de 1805 à 2005, la Manufacture des Capucins bénéficie de lourds travaux de rénovation pour entamer une nouvelle période de vie. Depuis 2019, elle est un tiers-lieu d'innovation sociale, économique et citoyenne. La première aile du bâtiment, réhabilitée sur quatre niveaux, accueille des espaces de travail partagés et un restaurant locavore et bio. Une permanence architecturale sur site a permis de concevoir les plans en fonction de l'évolution des usages du lieu. Le site, dont le jardin, mais aussi les chantiers, est géré sur un mode participatif par la SCIC et des bénévoles, sachants ou néophytes, qui sont au cœur du projet et se forment à tous les niveaux.

## Objectifs SRADDET de référence

25 > Renforcer les fonctions de centralité dans les villes moyennes et bourgs structurants

## Chiffres clés

Surface de plancher : 1 250 m<sup>2</sup>

Coefficient d'occupation du sol : 0,16

Coefficient d'emprise au sol : 0,06

Densité de logements : NC

Emprise au sol des bâtiments : 494 m<sup>2</sup>

Performance énergétique : non concerné

Montant total des travaux (HT) : 975 000 €

## Points forts et originalité

Réhabilitation d'un bâtiment existant en tiers-lieu.

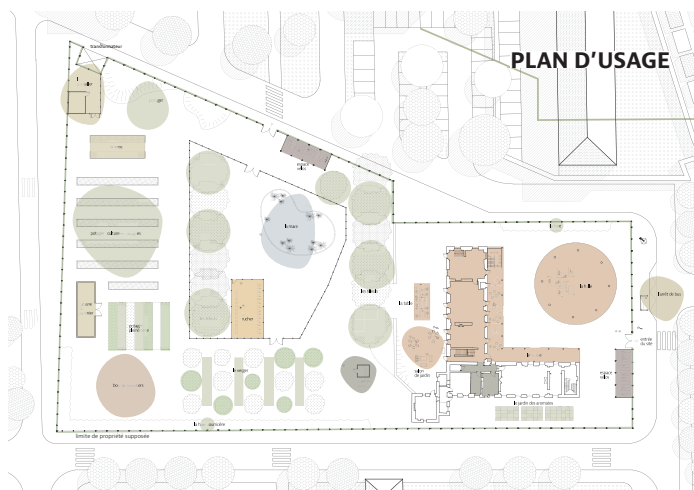
Suremploi de matériaux de construction issus des existants et 45 % de matériaux réemployés au global.

Application de la « maîtrise de faire » pour créer des espaces cohérents avec les usages sans figer les mises en œuvre réversibles et réutilisables.

Animation du jardin pour produire et sensibiliser à l'environnement, à la biodiversité et à l'agroécologie.

Souscription à Enercoop pour une alimentation en électricité 100 % renouvelable.

Signature d'un bail emphytéotique de 99 ans entre Seine Normandie Agglomération et la SCIC Les Manufacturiers.



Source plan et photomontage : MWAH et Manufacture des Capucins  
Source photo : MWAH, Manufacture des Capucins et Grégoire Auger